



Instalação; MOLDURA 9" FLUTUANTE CHEVROLET ASTRA HATCH

E SEDAN 1998/2011 AR ANALÓGICO E AR DIGITAL.

Código 6100 Preta.



Material incluso na embalagem:

06 - Parafusos cabeça panela 2,9 x 9,5 mm.

04 - Parafusos PARAF MAQUINA CABEÇA PANELA PHILLIPS 3 x 25 mm

04 - Porcas sextavada M3.

04 - Arruelas de pressão M3.

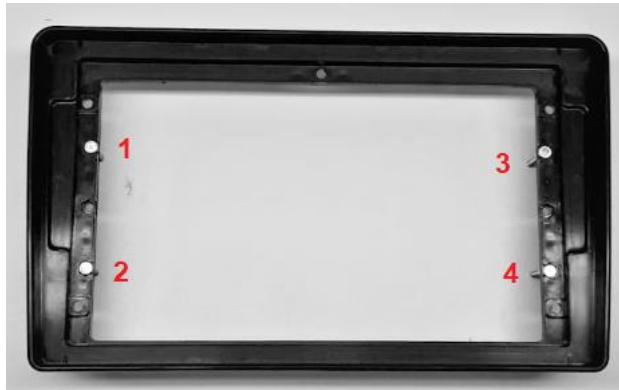
01 - Moldura Astra.

01 - Suporte ar digital.

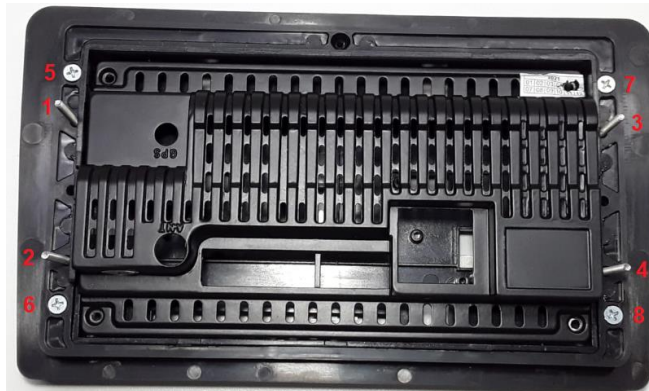
01 - Suporte ar analógico.

01 – Moldura 9”

1 - Instale na moldura de 9" 04 parafusos 3 x 25 mm (1 - 2 - 3 - 4).



2 - Instale e fixe o aparelho com os parafusos que o acompanham (5 - 6 - 7 - 8)



3 - Instale o conjunto na moldura Astra, passando os 4 parafusos nos furos, instale as arruelas e faça o aperto com as porcas.



Fiamon[®]

**Instalação; MOLDURA 2 DIN CHINÊS E JAPONÊS ASTRA HATCH E
SEDAN 98/11 AR ANALÓGICO E DIGITAL.**

Código 5989 Preta.



Material incluso na embalagem:

- 12 - Parafusos cabeça panela 2,9 x 9,5 mm.**
- 01 - Moldura 2 Din Astra.**
- 01 - Suporte ar digital.**
- 01 - Suporte ar analógico.**
- 01 - Adaptador padrão chinês x japonês.**
- 01 - Par de suportes para aparelho chassi curto.**
- 01 - Par de suportes para aparelho chassi longo.**

Desmontagem:

4 - Retire o rádio, na parte interna retire os dois parafusos.



5 - No console, retire o cinzeiro, retire os parafusos que seguram a moldura.



6 - Puxe a moldura desencaixando da trava superior, desinstale o controle de ar digital, controle de ar analógico só desencaixe da moldura.



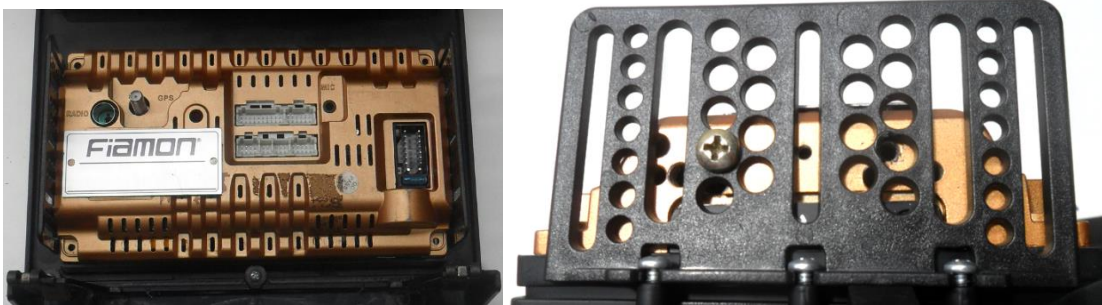
7 - Retire o computador de bordo, ou tapa buraco e instale na moldura Fiamon.



8 - Instale os aerodutos, e computador de bordo.



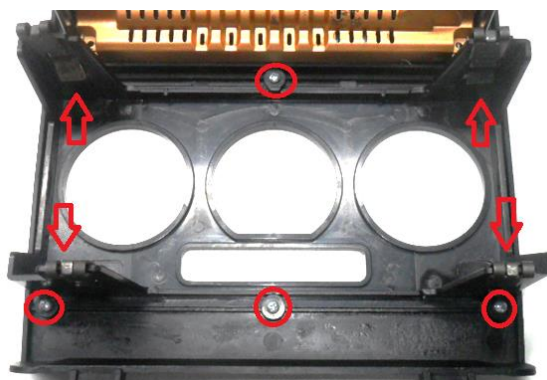
9 - Fixe na moldura os suportes com 06 parafusos cabeça panela 2,9 x 9,5 mm, fixe o suporte no chassi com os parafusos fornecidos pelo fabricante do aparelho. Caso necessite alinhe os furos com um ferro quente.



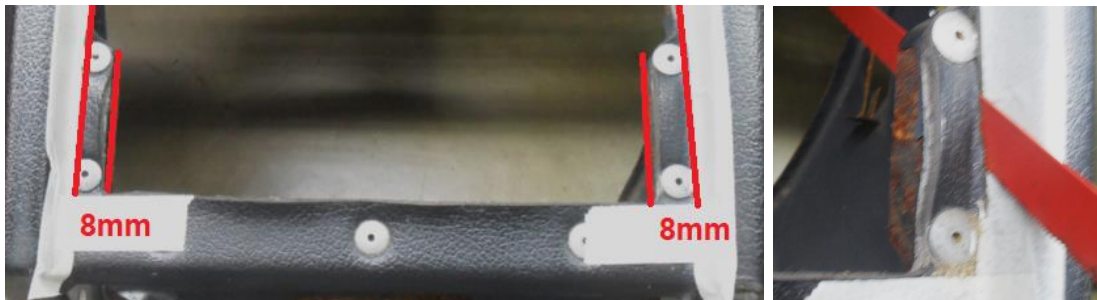
Montagem dos suportes de ar:

Ar analógico:

10 - Retire da moldura original os grampos e instale no suporte do ar analógico, fixe o suporte na moldura com 06 parafusos cabeça panela 2,9 x 9,5 mm.



11 - Recortar no tabelier duas abas com 8mm.



12 - Após fazer a instalação da moldura e testes, deixando o controle de ar solto, somente guiados no suporte, puxe pelos botões o controle para encaixar no suporte, ou empurre por trás o controle.



Ar Digital

13 - Fixe o suporte do ar digital na moldura com 06 parafusos cabeça panela 2,9 x 9,5 mm.



14 - Após fazer a instalação da moldura e testes. Pela frente da moldura conecte a fiação e encaixe o controle de ar.



15 - Faça todos os testes de funcionamento, monte o cinzeiro e finalize a instalação.

