

# **FIAMON<sup>®</sup>**

**Instalação: Moldura 9" chinês Renault Sandero 07/10, Logan 2011.**

**Códigos: 6194 Prata; 6195 Black Piano**



**Materiais inclusos na embalagem:**

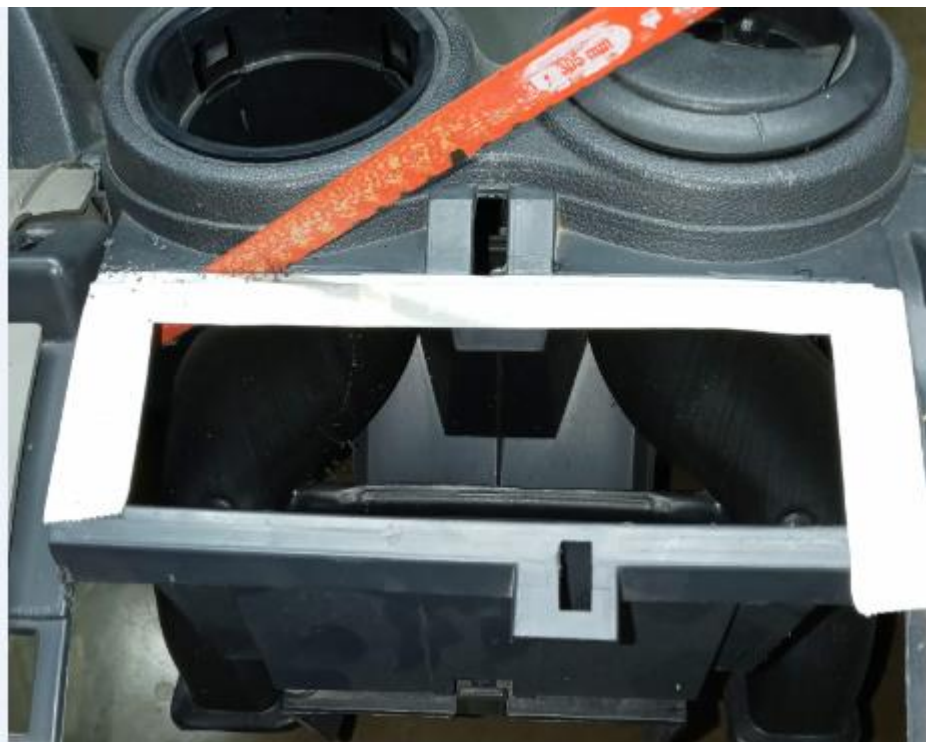
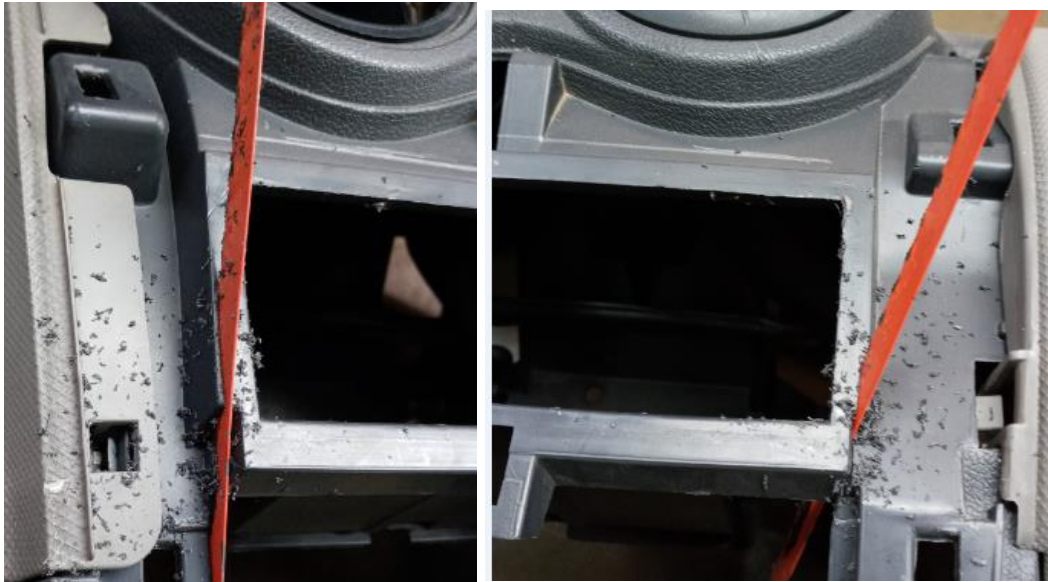
**01 - Moldura 9" Sandero 07/10, Logan 2011.**

**02 - Botões falsos.**

1 – Desmonte a moldura original, encaixe a moldura de 9" Fiamon.  
Demarque a linha de corte.



2 – Com uma serra lâmina faça o corte, caso queira coloque uma fita para alinhar o corte.



3 – Ao recortar cuide para a serra não cortar a moldura do controle de ar.



4 – Solte os rebites interno, com um alicate de corte retire o pino do rebite e o empurre, retire a parte cortada.





5 – Fixe com os parafusos do fabricante a tela de 9”



6 – Coloque os botões na moldura, para o Logan coloque os botões falsos. Retire da moldura original as travas metálicas e instale na moldura 9”



10 - Faça as conexões no aparelho e testes, instale a moldura no painel.

