

FIAMON®

**Instalação; MOLDURA 6.8" E 7" MP5 VW GOL/ SAVEIRO/
PARATI G4 - BOTOES DESLOCADOS.**

Códigos; 6206 Preto; 6205 Prata; 6207 Grafite.



Materiais inclusos na embalagem:

01 - Moldura 7" Gol G4.

02 - Suportes chassi curto.

06 - Parafusos cabeça panela atarraxante 2,9 x 9,5 mm.

01 - Aro adaptador padrão japonês.

1 – Para desmontar a moldura original, retire o rádio 1 din e a cinta, nas laterais retire os parafusos, desencaixe a moldura.



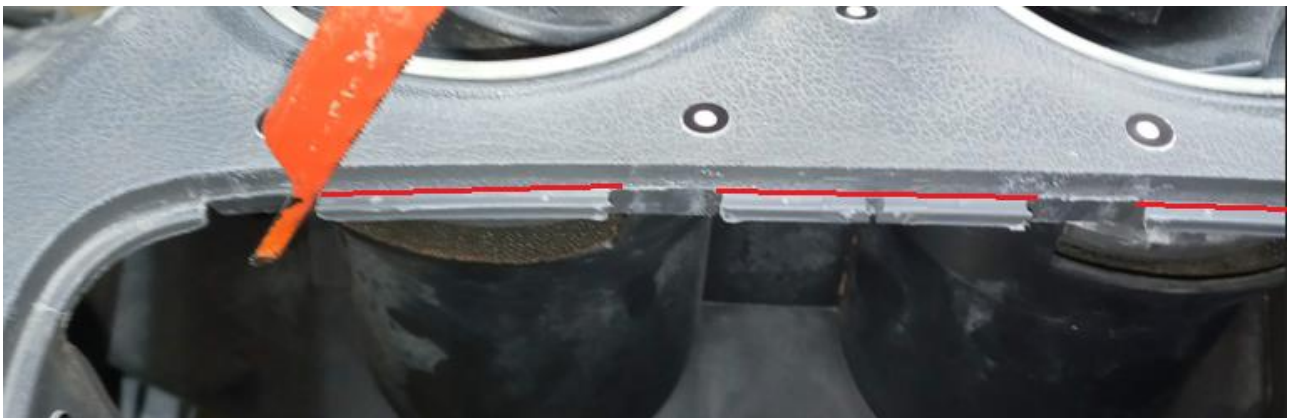
2 - Recorte com uma lâmina de serra, o plástico acima do controle de ar.



3 – Recorte com uma lâmina de serra os 3 pinos acima do controle de ar.



4 – Na parte superior do tabelier recorte com uma lamina de serra as abas internas.



5 – Monte na moldura Fiamon os botões.



6 – Monte o suporte do chassi na moldura conforme seu aparelho, fixe com os 6 parafusos 2,9 x 9,5. Regule a tela alinhando com a moldura e aparafuse o suporte no chassi.



7 – Faça as conexões elétricas e testes, encaixe parte superior no painel, depois clique as travas.

